

# Getac

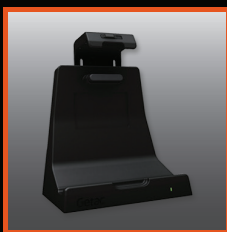
Rugged Mobile Computing Solutions

# F110

## Fully Rugged Tablet



- Enhanced Enterprise Security avec option Intel vPro, Caméra d'authentification faciale Windows Hello, TPM 2.0 et bien d'autres options d'authentification multi-facteurs
- Processeur Intel® Core™ i7/i5 vPro™ de 7ème Génération
- Affichage 11,6" LumiBond® 2.0 avec la technologie de lisibilité en plein soleil de Getac et écran tactile capacitif
- 6 Configurations personnalisables pour répondre à vos besoins (Lecteur de code barres imageur 1D/2D en option / Port série / Ethernet / MicroSD / 2ème Port USB 2.0 / Port série + Ethernet)
- Technologie de changement de batterie LifeSupport™



Station d'accueil pour bureau





## Spécifications

<b>Génération</b>	G4	<b>Interface de communication</b>	Ethernet 10/100/1000 base-T optionnel <sup>i</sup> (occupe la fente d'extension) Intel® Dual Band Wireless-AC 8260, 802.11ac Bluetooth (v4.2) <sup>ii</sup> Dedicated GPS optionnel Haut débit mobile 4G LTE optionnel
<b>Système d'exploitation</b>	Windows 10 Professionnel	<b>Logiciel</b>	Getac Utility (Gestionnaire d'alimentation inclus) Getac Camera Getac Geolocation Getac Barcode Reader Adobe® Reader® Absolute DDS® Persistence en option
<b>Plateforme informatique mobile</b>	Options de plateforme  Intel® Core™ i7 technologie Processeur Intel® Core™ i7-7500U 2,7 GHz, Max. 3,1 GHz avec technologie Intel® Turbo Boost - Intel® Smart Cache 4 Mo  Intel® Core™ i7 vPro™ technologie Processeur Intel® Core™ i7-7600U vPro™ 2,8GHz, Max. 3,9 GHz avec technologie Intel® Turbo Boost en option - Intel® Smart Cache 4 Mo  Intel® Core™ i5 technologie Processeur Intel® Core™ i5-7200U 2,5GHz, Max. 3,1 GHz avec technologie Intel® Turbo Boost - Intel® Smart Cache 3 Mo  Intel® Core™ i5 vPro™ technologie Processeur Intel® Core™ i5-7300U vPro™ 2,6GHz, Max. 3,5 GHz avec technologie Intel® Turbo Boost en option - Intel® Smart Cache 3 Mo	<b>Fonctionnalités de sécurité</b>	en option Technologie Intel® vPro™ TPM 2.0 LF/HF RFID <sup>iii,iv</sup> lecteur de bande magnétique ou lecteur de cartes Smart Card ou lecteur d'empreintes digitales ou Entrée HDMI avec lecteur de cartes à puce optionnel Verrou Kensington
<b>Contrôleur VGA</b>	Intel® HD Graphics 620	<b>Alimentation</b>	Adaptateur CA (65W, 100-240VCA, 50 / 60Hz) Batterie intelligente Li-Ion (11.4V, 2160mAh) x 2 (jusqu'à 12 heures d'autonomie) <sup>v</sup> Technologie de batteries permutables LifeSupport™
<b>Écran</b>	LCD IPS TFT 11,6" HD (1366 x 768) Affichage 800 cd/m <sup>2</sup> LumiBond® avec technologie Getac lisible au soleil Écran capacitif tactile multipoints	<b>Dimensions (L x P x H) &amp; poids</b>	314 x 207 x 24,5 mm, 1,39 kg <sup>vi</sup>
<b>Stockage &amp; mémoire</b>	DDR4 4 Go extensible à 16 Go OPAL 2.0 SSD 128 Go / 256 Go / 512 Go	<b>Fonctionnalités liées à la robustesse</b>	Certification MIL-STD-810G et certification IP65 Certification MIL-STD-461G <sup>vii</sup> ANSI/ISA 12.12.01 optionnelle Résistance aux vibrations & aux chutes Certification e-Mark pour une utilisation dans un véhicule
<b>Clavier</b>	6 boutons de tablette ( Windows, Marche, Bouton de fonction, Capture caméra/ Déclencheur lecteur de codes barres, Augmentation du volume, Diminution du volume )	<b>Spécifications environnementales</b>	Température <sup>viii</sup> : - Fonctionnement : de -21°C à 60°C - Stockage : -51°C à 71°C Humidité : - 95% HR, sans condensation
<b>Périphérique de pointage</b>	Écran tactile - Écran capacitif tactile multipoints - Écran tactile double mode optionnel (tactile multipoints et tablette graphique)	<b>Accessoires</b>	Sacoche de transport Chargeur multi-baies (Double baie) Chargeur multi-baies (Huit baies) Clavier pliable amovible Adaptateur pour véhicule (90W, 11-16VDC et 22-32VDC) Adaptateur CA certifié MIL-STD-461G (90W, 100-240VAC) Stylet numériseur Stylet capacitif (Pointe rigide) Film de protection Étui support pour tablette Dragonne Shoulder harness bag (4-point; Handsfree) Sacoche bandoulière (2 points) Batterie (11.4V, 2160mAh) Adaptateur CA (65W, 100-240VCA) Montage en véhicule Station d'accueil pour véhicule Station d'accueil pour bureau Station d'accueil pour bureau avec double chargeur de batterie
<b>Slot d'extension</b>	Lecteur de code barres imageur 1D/2D en option, ou port série ou Ethernet, ou MicroSD ou 2ème port USB 2.0, ou Port série + Ethernet <sup>i</sup>		
<b>Interface E/S</b>	Web cam FHD x 1 ou Caméra d'authentification faciale Windows Hello en option (orientée vers l'avant) x 1 Caméra arrière de 8M pixels à mise au point automatique x 1 Combo sortie casque / entrée micro Prise d'alimentation CC x 1 USB 3.0 (9 broches) x 1 Connecteur de station d'accueil (24 broches) x 1 HDMI x 1 Intercommunication d'antenne RF optionnelle pour GPS, WLAN et WWAN		

### Solutions de station d'accueil

	Port série	VGA externe	Microphone	Sortie audio	Prise d'alimentation CC	USB	LAN	HDMI	Connecteur d'antenne RF (GPS, WWAN, WLAN)
Station d'accueil pour véhicule	2	1	1	1	1	4	1	1	3
Station d'accueil pour bureau	2	1	1	1	1	4	1	1	--

<sup>i</sup> Les options lecteur imageur de codes-barres, série, Ethernet, ou MicroSD ou 2ème port USB 2.0 ou Port série + Ethernet sont mutuellement exclusives.

<sup>ii</sup> Les performances et la distance de connexion du Bluetooth peuvent être soumises à des interférences avec les environnements et les performances sur les périphériques client.

<sup>iii</sup> Les utilisateurs peuvent réduire les effets des interférences en réduisant le nombre de périphériques sans fil Bluetooth actifs fonctionnant à proximité.

<sup>iv</sup> LF/HF RFID, lecteur de bande magnétique ou lecteur de cartes Smart Card ou scanner d'empreintes digitales ou Entrée HDMI avec lecteur de cartes à puce sont mutuellement exclusives options.

<sup>v</sup> Lecteur RFID/NFC combiné BF (125 kHz) / HF (13,56 MHz) (Conforme iClass, HID Prox, ISO 15693, 14443 A/B, Mifare et FelCa™).

<sup>vii</sup> Les tests d'autonomie de la batterie ont été effectués sous MobileMark 2014. Les performances de la batterie varient en fonction des applications logicielles, des paramètres sans fil, des paramètres de gestion de l'alimentation, de la luminosité de l'écran LCD, des modules personnalisés et des conditions environnementales. La batterie a un nombre de cycles de charge limité et il se peut qu'elle doive finalement être remplacée par un fournisseur de service Getac.

<sup>viii</sup> L'autonomie et les cycles de charge de la batterie varient en fonction de son utilisation et des paramètres.

<sup>vi</sup> Le poids et les dimensions varient selon les configurations et les accessoires en option.

<sup>vii</sup> Adaptateur CA 90W MIL-STD-461G vendu séparément.

<sup>viii</sup> Test effectué par un laboratoire tiers indépendant national conformément à la norme MIL-STD-810G.

# Getac

## Getac France

16, avenue du Québec  
Bâtiment Magnolia  
91140 Villebon sur Yvette  
Tel: +33 160 12 80 60  
Sales-Getac-France@getac.com  
fr.getac.com

